

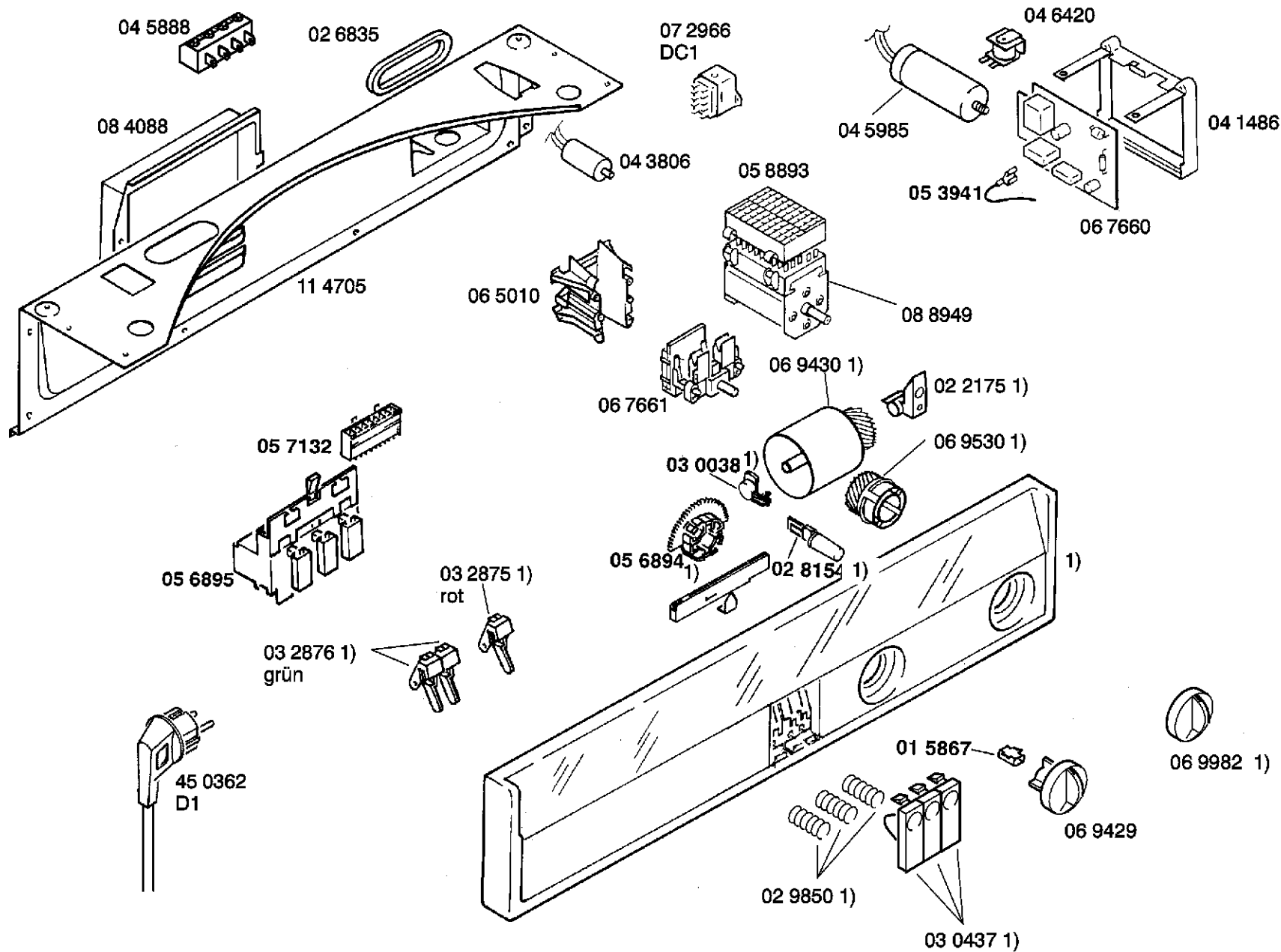
Ersatzteile für Produkt WTA2913/01

Pos	Mat.-Nr.	Ersatz	Beschreibung	Positions Text	Infotext	Listenpreis	Verp. E.
0401	013237		Scheibe	ZAHNSCHEIBE	Sicherungsscheibe/Lagerbuchse	4.29 EUR	1
0001	015867		Klemmstueck	DREHGRIFF TROCKNUNGSGRAD	fuer Drehgriff	1.68 EUR	5
0201	015938		Klemme	ABDECKPLATTENBEFESTIGUNG	Gehaeuse/Abstellplatte vorn	1.68 EUR	2
0402	018920		Buegel	MOTORHALTERUNG	MOTORHALTER	1.68 EUR	2
0403	018994		Stift	KOHLE	KOHLE IN TROMMELWELL	2.96 EUR	1
0404	021439		Befestigungsteil	LAGERBUCHSE	LAGERBUCHSE	1.68 EUR	2
0405	021440		Lager		Trommelwelle hinten	4.29 EUR	1
0003	022175		Lagerbock		FUER ANZEIGEWALZE	1.68 EUR	1
0406	025596		Dichtung	HEIZUNG	HEIZKOERPER	1.68 EUR	2
0004	026835		Kantenschutz	NETZANSCHLUSS	KABELEINFUEHRUNG	1.68 EUR	1
0407	026836		Halter	LAGERBUCHSE	TROMMELLAGER	1.68 EUR	1
0005	028154		Kontrolllampe		BETRIEBSANZEIGE	4.29 EUR	1
0408	028824		Feder	SPANNVORRICHTUNG	SPANNVORRICHTUNG	1.68 EUR	1
0409	028825		Temperaturregler	KLIXON HEIZUNG	* +Begrenzer 100-80/140 Grad man. Ru	15.66 EUR	1
0006	029850		Feder	TASTENKAPPE	Tastenkappe+Blende	1.68 EUR	10
0202	029860		Abdeckung	BLINDSTOPFEN	Abdeckplatte weiss	1.68 EUR	3
0203	030036		Halter		f.Abdeckplatte hinten	1.68 EUR	2
0007	030038		Halter	ANZEIGEWALZE	ANZEIGENWALZE	1.68 EUR	1
0008	030437		Tastenkappe			1.68 EUR	1
0205	032632		Dichtung	TEMPERATURREGLER ABLUFT	FUER TEM.REG.HALTER	1.68 EUR	1
0206	032635	150602	Stopfen	SCHRAUBENABDECKUNG	Schraubenabdeckung	1.68 EUR	1
0207	032636		Schraube	RINGEINSATZ	FUER RINGEINSATZ	1.68 EUR	1
0309	032636		Schraube		FUER RINGEINSATZ	1.68 EUR	1
0208	032637		Halter	TUERSCHNAPPER	fuer Tuerschschnaepper	1.68 EUR	1
0209	032696		Schalter		WIEDEREINSCHALTSPERRE	9.40 EUR	1
0210	032697		Klammer	ELEKTRODE	ELEKTRODENBEFESTIGUNG	1.68 EUR	1
0009	032875		Anzeige	ROT	ROT	1.68 EUR	1
0010	032876		Anzeige	GRUEN	GRUEN	1.68 EUR	1
0011	041486		Halter	ELEKTRONIKHALTERUNG	fuer Elektronikbaustein	4.29 EUR	1
0012	043806		Entstoerkondensator		BREITBAND 0,24uF+2x0,027uF/250V	26.22 EUR	1
0028	045888	030986	Klemme		Netzanschluss	9.40 EUR	1
0013	045985	189665	Kondensator	08UF 8UF		10.56 EUR	1
0411	046400		Rolle		FUER RIEMENSPANNER, 1 Rolle, 2 Buchs	29.12 EUR	1
0014	046420		Summer			11.77 EUR	1

0211	051104		Fuss		Bodenplatte	1.68 EUR	2
0410	051110		Dichtung	ABLUFTFUEHRUNG		4.29 EUR	1
0412	051112		Erdungsklammer		TROMMELWELLE, Ln 689	1.68 EUR	1
0016	053941		Hochspannungskabel			1.68 EUR	1
0212	054900		Verschluss	ABLUFTOEFFNUNG	ABLUFTOEFFNUNG	1.68 EUR	1
0413	056083		Buegel	SPANNVORRICHTUNG	RIEMENSPELLER	1.68 EUR	1
0015	056894		Antrieb	TROCKNUNGSGRADANZEIGE	ANZEIGE WAHLSCHALTER	1.68 EUR	1
0017	056895		Schalter			27.61 EUR	1
0018	057132		Stecker	TASTENSCHALTER	fuer Drucktastenschalter	4.29 EUR	1
0213	057518		Dichtungsband	ABLUFTOEFFNUNG	Adapterabdichtung	1.68 EUR	1
0214	058828	058887	Temperaturregler	ABLUFTKANAL	*KOMPL.MIT HALTER	23.08 EUR	1
0215	058829		Auflage		Gleiter Lagerschild vorne	10.56 EUR	3
0302	058832		Verschluss	SET		7.19 EUR	1
0216	058890		Elektrode			1.68 EUR	1
0025	058893		Adapter	STEUERGERAET	STEUERGERAET	7.19 EUR	1
0024	065010		Halter	WAHLSCHALTER	WAHLSCHALTER	1.68 EUR	1
0303	065938		Scharnier			7.19 EUR	1
0301	067579		Stift	EINSCHALT	Innentuer	0.35 EUR	1
0019	067660		Modul		Duo-Elektronik	136.88 EUR	1
0023	067661		Wahlschalter	TROCKNUNGSGRAD	*Drehschalter	37.47 EUR	1
0002	069380	069982	Drehgriff		Programm/Temperatur	7.19 EUR	1
0020	069429		Drehgriff	TROCKNUNGSGRAD	*Wahlschalter weiss/Einleger blau	7.19 EUR	1
0021	069430		Walze	MIT ANTRIEB	ANZEIGE-	7.19 EUR	1
0022	069530		Antrieb			8.35 EUR	1
0217	074816		Adapter	ABLUFTSCHLAUCH	AUSBLASSTUTZEN, LN 636 D=100mm	4.29 EUR	1
0414	080956		Halter	MOTORHALTER	f. Motor	7.19 EUR	1
0415	080959		Dichtsatz-Trommelaufgabe	MIT SCHAUMSTOFFUNTERLAGE	SET, HINTEN	7.19 EUR	1
0026	084088		Abdeckung	NETZANSCHLUSS	NETZEINGANG	4.29 EUR	1
0417	085461		Luefterwalze		ABLUFTTROCKNER D=150mm; H=44mm	37.47 EUR	1
0416	085462		Spiralheizung		2,7/2,9 KW	47.79 EUR	1
0218	086106		Dichtung	SOCKELBLENDE		1.68 EUR	1
0418	086541		Halter	MOTORHALTER	f.Motor u.Spannvorrichtung	13.86 EUR	1
0419	087593		Spannverschluss	KOMPL.	RIEMENSPELLER KOMPL.	71.92 EUR	1
0219	088743		Dichtsatz-Trommelaufgabe	MIT SCHAUMSTOFFUNTERLAGE	Lagerschild vorne	37.47 EUR	1
0222	088747		Dichtung	RINGEINSATZ	fuer Einfuellrahmen, LN 636	4.29 EUR	1
0304	088748		Dichtung	SIEBEINSATZ	f. Siebtraeger/Einfuellrahmen	4.29 EUR	1
0305	088749		Dichtung	INNENTUER	Siebtraeger/Innentuer	7.19 EUR	1

0027	088949		Steuergeraet			178.64 EUR	1
0221	095911		Halter		*Starteinheit kompl.	35.84 EUR	1
0420	109350		Dichtung	HEIZKANAL	Heizungskanal-Rueckwand	1.68 EUR	2
0422	111508		Luftkanal		HEIZUNGSKANAL	47.79 EUR	1
0029	114705		Traeger		Armaturen- hinten	39.90 EUR	1
0225	114871		Klappe			35.84 EUR	1
0421	117448		Antriebsriemen		HF-NFR ANPASSUNG 7H 1956	21.69 EUR	1
0226	119104		Gitter	SOCKELBLENDE	SOCKELBLENDE ABLUFTFUEHRUNG	29.12 EUR	1
0423	124015		Luftkanal	LUFTAustrITT LINKS	Luftaustr.li.	26.22 EUR	1
0424	124016		Luftkanal	LUFTAustrITT HI RE	Luftaustr. hi. u. re	35.84 EUR	1
0425	140478		Motor		ANTRIEB	237.80 EUR	1
0431	160358	155280	Schmiermittel		Siliconoel	10.56 EUR	1
0430	160413	155280	Schmiermittel		Einsatzbereich -65 bis 180 Grad Cels	18.79 EUR	1
0432	160520		Schmiermittel		Hochtemperaturfett	7.19 EUR	1
0227	200677		Gehaeuserueckteil			24.59 EUR	1
0228	204180		Abdeckplatte		weiss, 58 cm	63.22 EUR	1
0229	204722		Platte	BODEN	GEHAUSEBODEN	42.34 EUR	1
0230	231124		Gehaeuse			203.00 EUR	1
0427	231125		Trommel		nicht verschrotten! Keine Fertigung	203.00 EUR	1
0231	273563		Lager		Trommelaufgabe vorne, Lagerschild	63.22 EUR	1
0306	273565		Sieb		IN VORTUER, LN 653	21.69 EUR	1
0308	273567		Innentuer		Insolvenz Schmidt(>&<)-Co.	83.52 EUR	1
0426	273568		Mitnehmer		TROMMEL	4.29 EUR	1
0307	273689		Aussentuer			57.88 EUR	1
0428	277799		Luftkanal			13.86 EUR	1
0429	277800		Dichtung	LUFTFUEHRUNG	Luftfuehrung zum Kuehlergehaeuse	4.29 EUR	1
0232	282733		Ring	RINGEINSATZ	RINGEINSATZ	27.61 EUR	1
0030	285379		Blende	KOMPL.		132.24 EUR	1
0031	450362		Anschlusskabel		H05VV-F 3G1,5 m. Schuko,beim WT 74..	14.85 EUR	1
0033	516546		Montage-/Aufstellanleitung	D,I,F,S,DK	D.NL.F.E.GB.I.SF.S.N.DK.P.	5.57 EUR	1
0032	516616		Gebrauchsanleitung	D,NL,F,E,GB	D.NL.F.E.GB.P.	9.40 EUR	1
0035	517330		Gebrauchsanleitung		D.I.F.S.DK	9.40 EUR	1

Ergebnisse: 1 - 103 -> 103



Ident-Nummern-Konstante
3740

Gebrauchsanweisung
51 6616
(D,NL,F,E,GB,P)
51 7330
(D,I,F,S,DK)

Aufstellanweisung
51 6546
(D,NL,F,E,GB,I,SF,S,
N,DK,P)

Zubehör:

Abluftschlauch
WMZ5000

Unterbauzubehör
WMZ1000

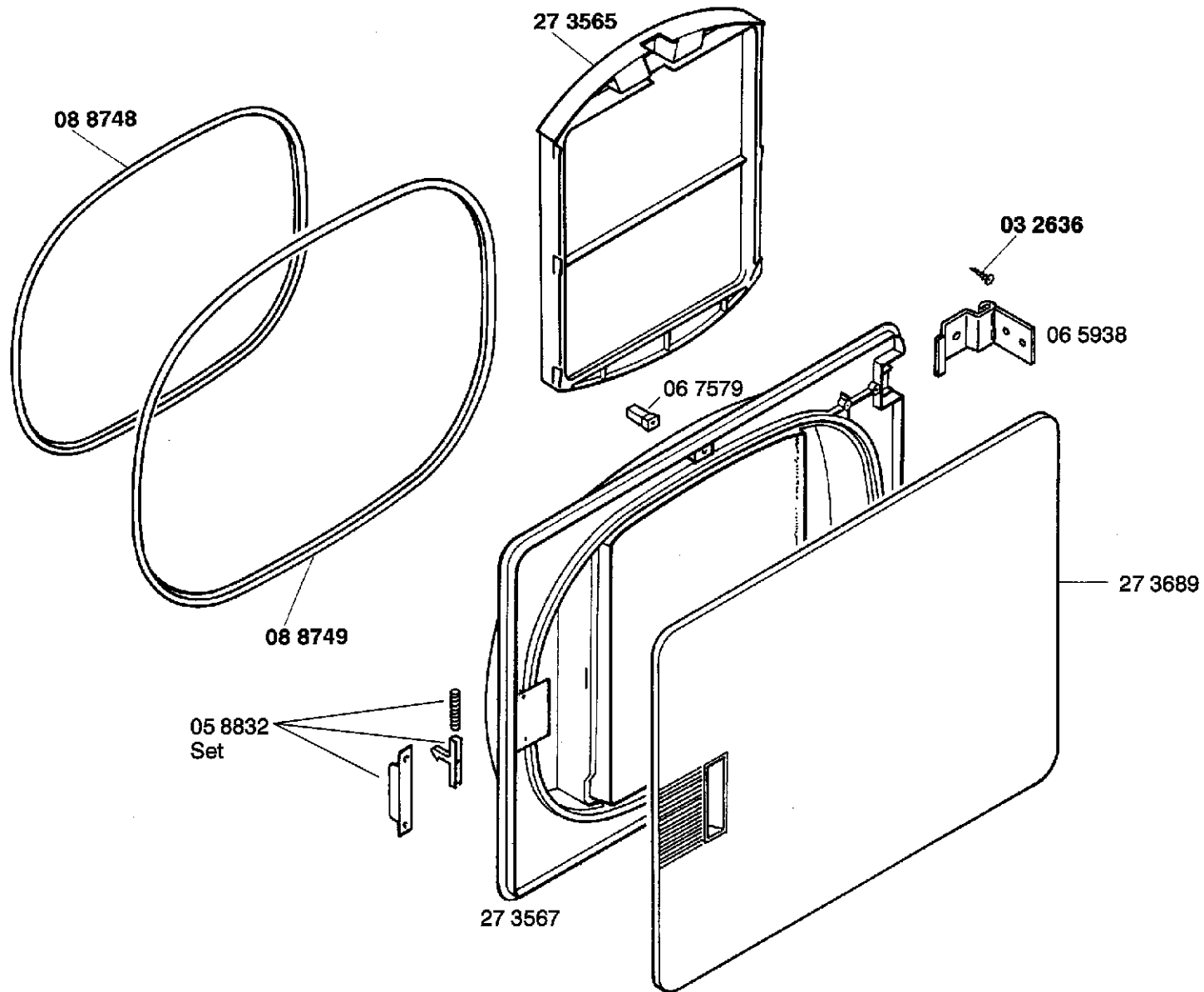
Verlängerung der Arbeits-
platte
WMZ2320

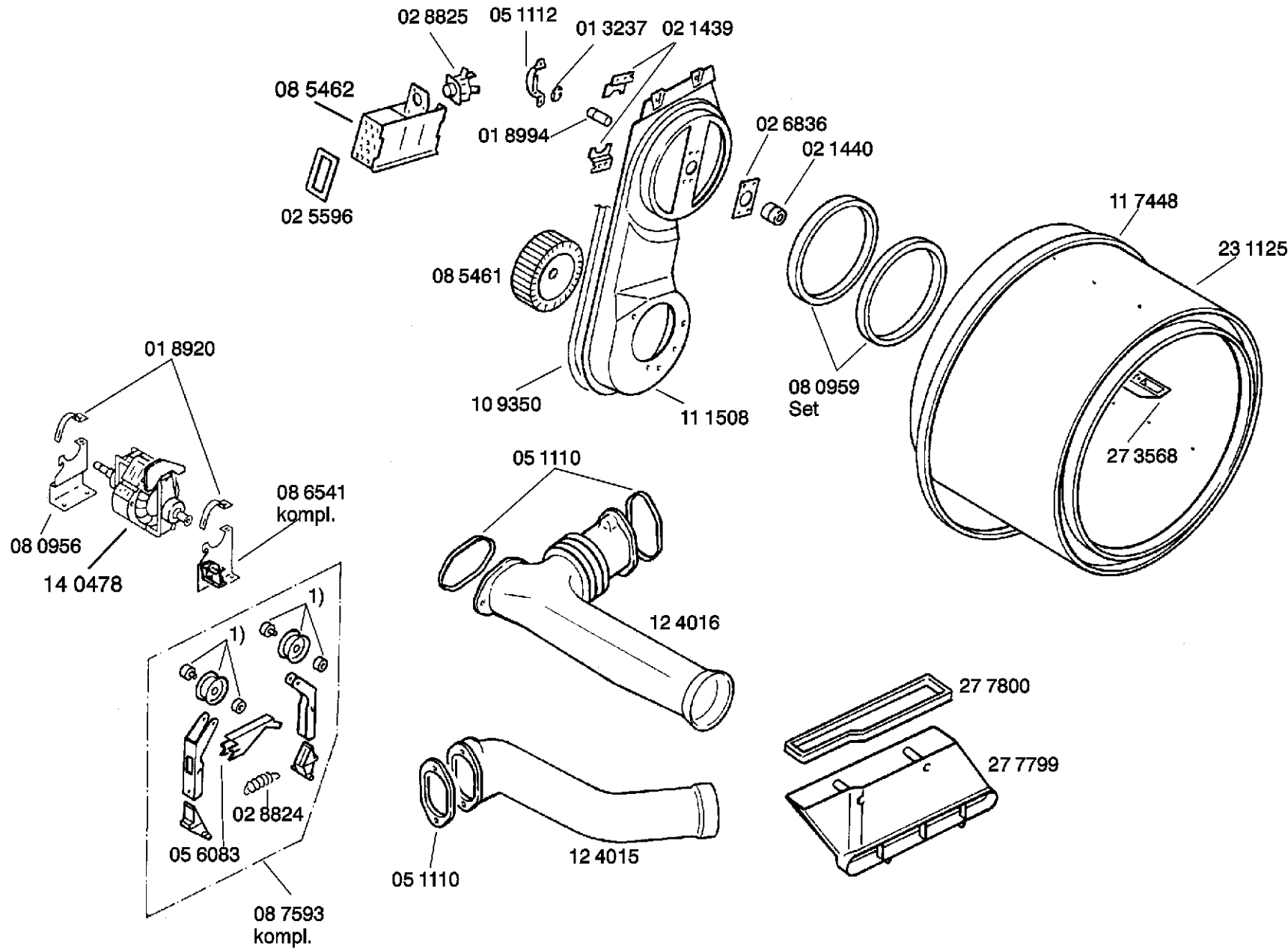
Verbindungssatz Wasch/
Trockensäule
WMZ 1300
WTZ 1030
WTZ1100

Höhenanpassung 90 cm
Unterbausoekel
SMZ 3006

1) 28 5379
kompl.

Ident – Nummern – Konstante
3740





Ident-Nummern-Konstante
3740

Siliconfett
16 0413

Siliconöl
16 0358

Hochtemperaturfett
16 0520

1) 04 6400

Randstecker vom Elektronikbaustein abziehen und kontrollieren, ob alle Kontaktfedern sichtbar aus den Kammern der Randstecker herausstehen. Danach alle Randstecker wieder aufstecken. – Gleiche Prüfung am Trocknungsgradwähler.

Votr.	Statikm. F.-Stop 1				Leitwertm. Feuchttest.2				Statikm. Feuchttest.3				Nach-trocknen				Abkühl.				Knitterschutz				Aus																									
V	V	V	V	V	V	V	V	V	V	V	V	V	V	V	V	V	V	V	V	V	V	V	V	V	V	V	V	V	V	V	V	V	V	V	V	V														
2'	2/4'	2'	2'	2'	2/5"	2/5"	2/5"	2/5"	2/5"	..5"	2/5"	2/4/5"	2/5"	2/5"	2/5"	..4/5"	4/5"	4/5"	4/5"	4/5"	4/5"	4/5"	4/5"	4/5"	...2'	2/4'	4'	2'	4'	2'	2'	2'	2'	4'	4'	4'	4'	4'	4'	4'	4'	4'	4'	4'	1					
1			4				8			12					16					20						24									28					32					36					40

Trockengradwähler auf Raststellung 6 Schranktrocken stellen

PRÜFMÖGLICHKEIT 1

1 Trommel mit 5 größeren, trockenen Frottierhandtüchern beladen

Steuergerät von Position 4 in Position 5 laufen lassen.
 Von der Steuergeräteposition 5 – 8 muß innerhalb ≤ 7 min die Statikspannung das Relais und den Kuppelmagnet schalten. Steuergerät läuft dann in 5 sec. Schritten in die Position 10.
 Leitwertmessung

2 Steuergeräteposition 10

Relais und Kuppelmagnet fallen kurzzeitig ab und müssen in ≤ 10 sec. wieder anziehen
 Steuergerät läuft dann in 5 sec. Schritten in ca. 30 sec. in die Position 16.
 Statikmessung

3 Steuergeräteposition 16

Relais und Kuppelmagnet fallen kurzzeitig ab und müssen in ≤ 10 sec. wieder anziehen. Steuergerät läuft dann in 5 sec. Schritten in ca. 55 sec. in die Position 27. Abkühlphase

PRÜFMÖGLICHKEIT 2

1 Trommel leer

Steuergerät von Position 4 in Position 5 laufen lassen.
 Steuergerät läuft in 2 min Schritten in ca. 10 min in die Position 10.
 Leitwertmessung

2 Steuergeräteposition 10

Innerhalb ≤ 10 sec. müssen Relais und Kuppelmagnet anziehen.
 Steuergerät läuft dann in 5 sec. Schritten in ca. 30 sec. in die Position 16.
 Statikmessung

3 Steuergeräteposition 16

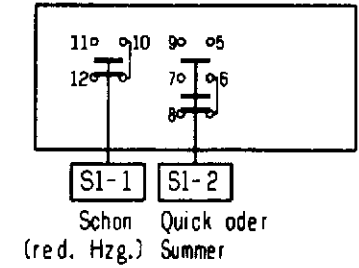
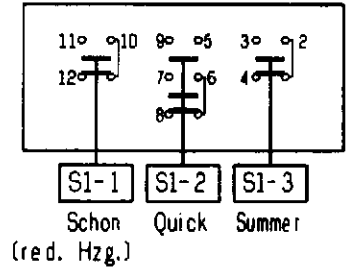
Relais und Kuppelmagnet fallen ab. Steuergerät läuft dann in 4 min. Schritten in ca. 24 min. in die Position 27.
 Abkühlphase



Kontakte	Funktion der Kontakte	Stromfad	Zeitprogr.	mangeltr.	bügeltr.	fast trocken	Aus	Pflegeleicht	schränk trocken	extra trocken	super trocken
Q3 1A 2A	1 Hauptschalter	3									
	2 Hauptschalter	3									
S2 8 6 7 11 10 9	5 Statik Oberf.	12									
	6 Nachtr. Oberf.	14									
	7 Nachtr. Oberf. teilw.	13									
	11 Statikumschaltung										
	R ges. (9-10) ... kOhm	17		40.2	(22) 29.3	7.13	40.2			3.74	

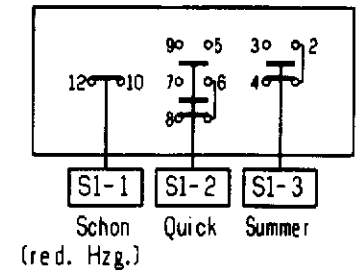
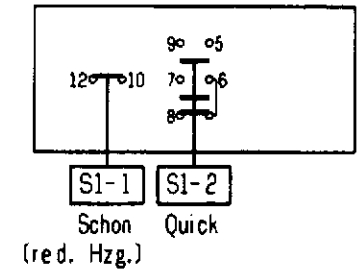
Wahlschalter-Diagramm
2CH/151

Schaltschema der Drucktastenschalter



Kontakte	Funktion der Kontakte	Stromfad	Zeitprogr.	mangeltr.	bügeltr.	fast trocken	Aus	Pflegeleicht	schränk trocken	extra trocken	super trocken
Q3 1A 2A	1 Hauptschalter	3									
	2 Hauptschalter	3									
S2 8 6 7 11 10 9	5 Statik Oberf.	12									
	6 Nachtr. Oberf.	14									
	7 Nachtr. Oberf. teilw.	13									
	11 Statikumschaltung										
	R ges. (9-10) ... kOhm	17		15	(4,6) 10,6	2.32	15			1.69	

Wahlschalter-Diagramm
2CH/153

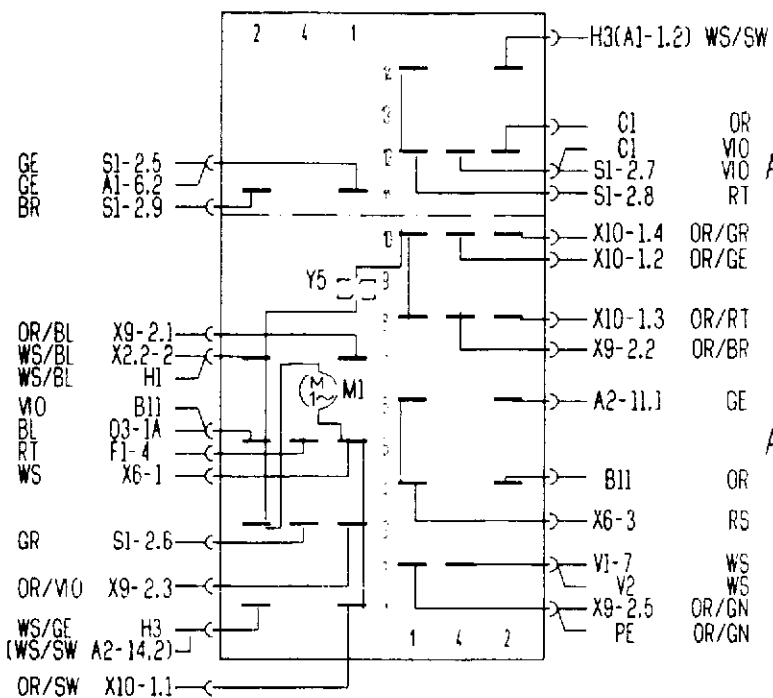


(...) wahlweise

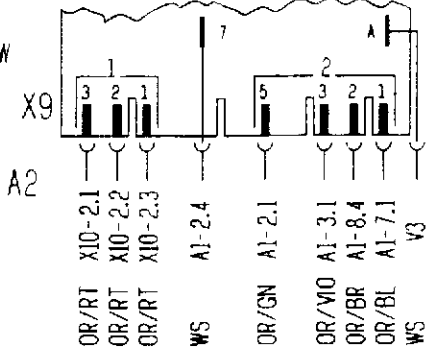
D

214 5028 AAO	Ausg.: 3	05.92
20 / 178		

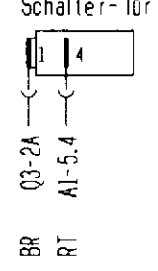
A1, A2, A3
Steuergerät



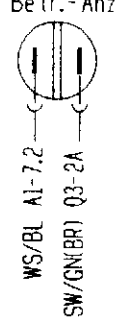
V1
Elektronikbaustein



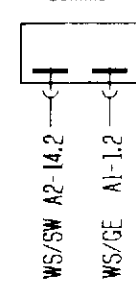
F1
Schalter-Tür



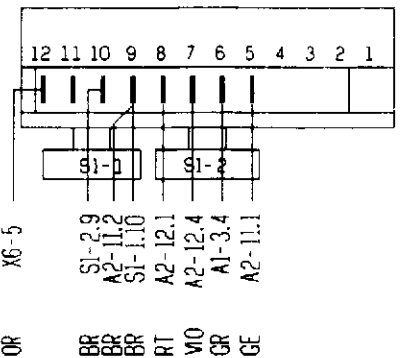
H1
Kontrollleuchte
Beitr.-Anz



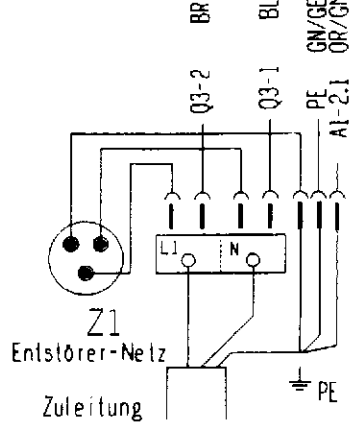
* H3
Summer



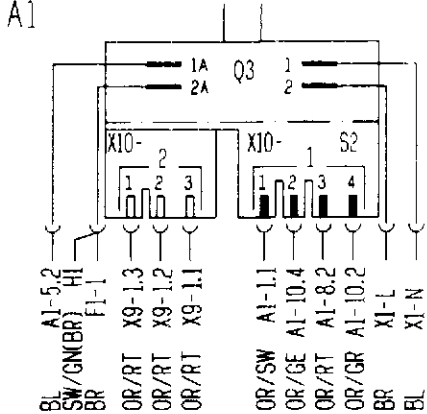
S1
Drucktastenschalter



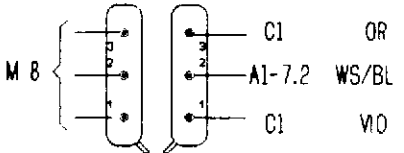
X1
Klemme-Netz



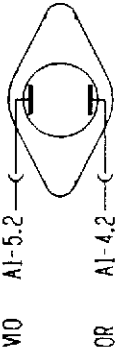
Q3, S2
Hauptschalter / Wahlschalter



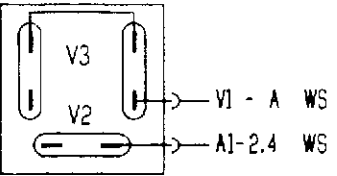
X2.1 Kupplg.-Motor X2.2



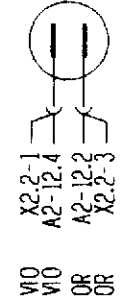
B11
T-Regler



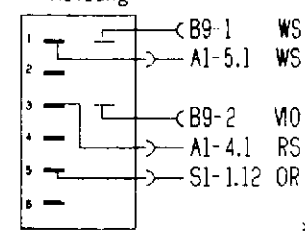
V2, V3
Elektroden



C1
Kondensator



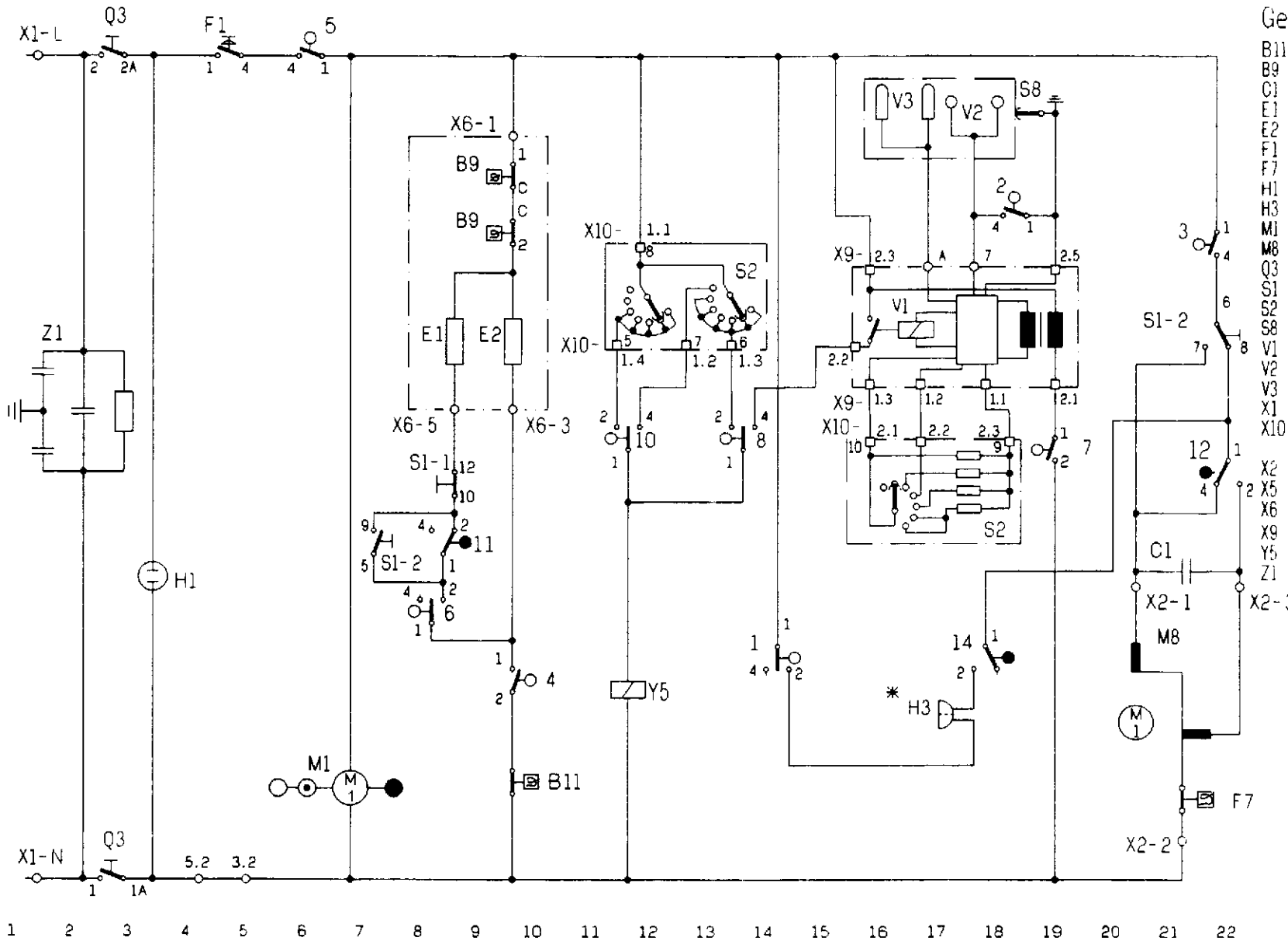
X6, E1, E2, E3, B9
Heizung (nicht dargest.)



- PE an: T-Regler
- Zeichenerklärung
- Steckverbindung
 - ⊙ Steckverb.-Kupplung
 - Schraubverbindung
 - PE Schutzleiter
 - Lötverbindung
 - * und (...) wahlweise



204 5018 AA2	Ausg.: 5	03.94
20 / 0166		



Geräteliste Strompfad

B11	T - Regler (Abluft)	9
B9	T - Regler (Ueberhitzung)	9
C1	Kondensator	21
E1	Heizung	8
E2	Heizung	9
F1	Schalter - Tür	5
F7	Schulzschalter - Motor	20
H1	Kontrollleuchte (Betriebsanz.)	4
H3	Summer	17
M1	Motor - Steuergerät	7
M8	Motor - Trommel	20
Q3	Hauptschaller im Wahlschalter	3
S1	Drucklastenschalter	8...22
S2	Wahlschalter	12, 17
S8	Schleifkontakt - Trommelachse	19
V1	Elektronikbaustein	18
V2	Elektroden (Leitwert)	18
V3	Elektroden (Statik)	16
X1	Klemme - Netz	1
X10	Steckverbindung Wahlschalter	12, 16
X2	Steckkupplung - Motor	20
X5	Kupplung	9
X6	Steckleiste - Heizung	9
X9	Steckverb. - Elektronikbaust.	15
Y5	Kuppelmagnet	11
Z1	Entstörer - Netz	2

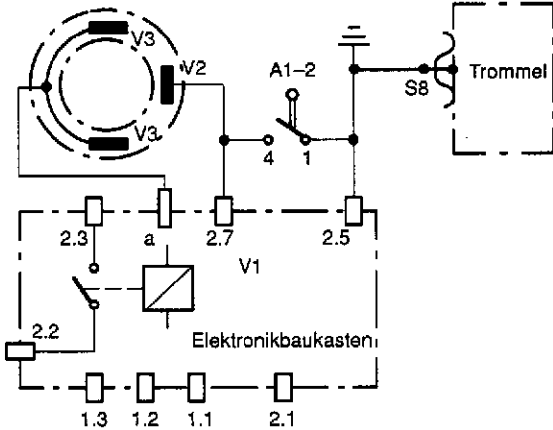
	Programmkontakt	A1
	Steuerkontakt	A2
	Dehnkontakt	A3
	Randsteckkontakt	

* wahlweise

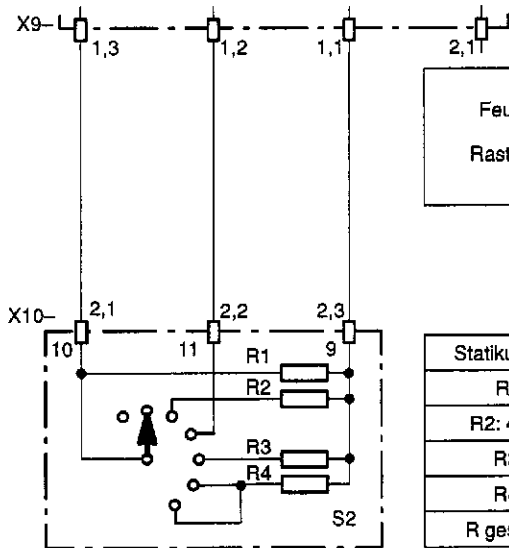
D

204 5008 AA3	Ausg.: 5	03.94
20 / 0165		

Sensoren:
V3: Statikmessung
V2: Leitwertmessung



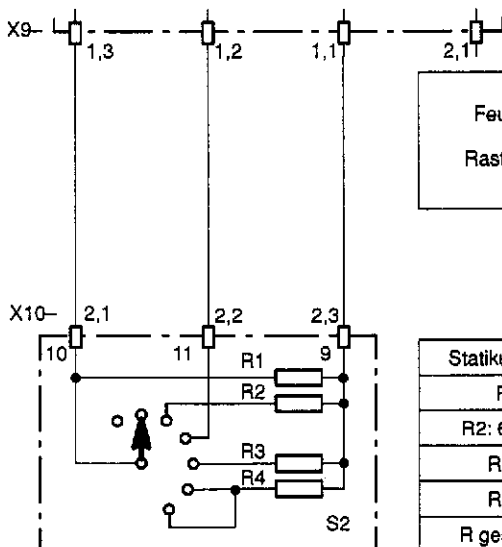
Gerät muß zur Durchgangsprüfung spannungslos sein.	
Durchgangsprüfung vom Randstecker-Elektronikbauteil-Sensoren	Sollwerte
2.5-Gerätemaße	≤ 5 Ohm
2.5-S 8	≤ 100 Ohm
2.7-V 2	≤ 5 Ohm
a - V 3	≤ 5 Ohm
a - 2.5	∞
a - 2.7	∞
2.2-2.3	∞
2.5-2.7 Steuergerät 2HK4 452-0N Pos. 5-9	≤ 200 Ohm
2.5-2.7 Steuergerät 2HK4 453-0N Pos. 5-9	≤ 200 Ohm
2.5-2.7 Steuergerät 2HK4 452-0N Pos. 10-15	∞
2.5-2.7 Steuergerät 2HK4 453-0N Pos. 10-15	∞
2.5-2.7 Steuergerät 2HK4 452-0N Pos. 16-21	≤ 200 Ohm
2.5-2.7 Steuergerät 2HK4 453-0N Pos. 16-21	≤ 200 Ohm



Typ 2 CH/151

Feuchtwähler 9 Rasterstellungen	Raststellungen								
	1	2	3	4	5	6	7	8	
	Zeitprogramm	Mangelfeucht	Bügel-feucht	Leichtfeucht	Aus	Pflegeleicht	Schrank-trocken	Extra-trocken	Super-trocken
						Baumwolle			
Statikumschaltung									
R1: 40,2kΩ	[Bar chart showing R1 values across positions]								
R2: 48,7(100)kΩ									
R3: 8,66kΩ									
R4: 4,12kΩ									
R ges.(9-10)...kΩ	40,2	22(28,3)	7,13	40,2			3,74		

In der Raststellung 5 Pflegeleicht zwischen X10-2,1 und 2,20 Ohm



Typ 2 CH/153

Feuchtwähler 9 Rasterstellungen	Raststellungen								
	1	2	3	4	5	6	7	8	
	Zeitprogramm	Mangelfeucht	Bügel-feucht	Leichtfeucht	Aus	Pflegeleicht	Schrank-trocken	Extra-trocken	Super-trocken
						Baumwolle			
Statikumschaltung									
R1: 15 kΩ	[Bar chart showing R1 values across positions]								
R2: 6,65(36,5)kΩ									
R3: 2,74kΩ									
R4: 1,91kΩ									
R ges.(9-10)...kΩ	15	4,61(10,6)	2,32	15			1,69		

In der Raststellung 5 Pflegeleicht zwischen X10-2,1 und 2,20 Ohm



TUE-TAB1	Ausg.:02/91
Meßwerttabelle	20/190